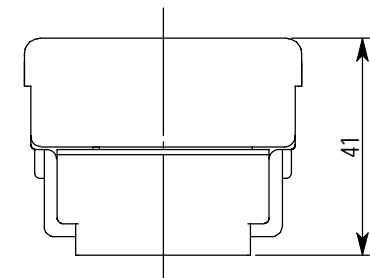


回路図 (1ユニット)



- ・絶縁抵抗
常温 (5~35°C) 常湿 (45~85%) において DC250V で測定し、各端子間で 200MΩ 以上。
- ・絶縁耐圧
常温・常湿において各端子間に、DC500V または AC (50Hz および 60Hz) 350V を各々 1 秒間加えた場合に異常なし。
- ・適用線材径
単線 $\phi 0.4$, $\phi 0.5$, $\phi 0.65$, $\phi 0.9$ mm

番号	品名	材質	数量	備考
1	本体	樹脂	1	
2	カバー	樹脂	1	
3	示名条片	樹脂	1	スリッパゲージ付 (スリッパ長 14mm)
4	端子ユニット	樹脂・銅	10	
5	+丸木ねじ $\phi 3.1 \times 20$	鋼	2	添付品 (JIS B 1112)

単位: mm

名称 N10-4M 端子板 外観図
 製造 渡辺製作所