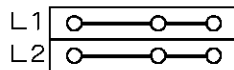
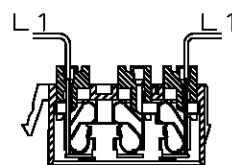


- 注1. 絶縁抵抗  
 常温 (5~35℃) 常湿 (45~85%) において、  
 DC250Vで測定し、各端子間で200MΩ以上。
2. 絶縁耐圧  
 常温・常湿において各端子間に、DC500Vまたは  
 AC(50Hzおよび60Hz)350Vを各々1秒間  
 加えた場合に異常なし。
3. 接続線径  
 导体径 φ0.4mm~φ0.9mm



回路図(1L1外)



端子構造

番号	品名	材質	数量	処理	備考
1	ベース	樹脂	1		
2	カバー	樹脂	1		
3	端子ユニット	—	2		
4	+丸木ねじ φ3.1×20	鋼	2	三価クロム	添付品(JIS B 1112)

単位: mm

名称 WTB-2L 外觀図

製造 渡辺製作所